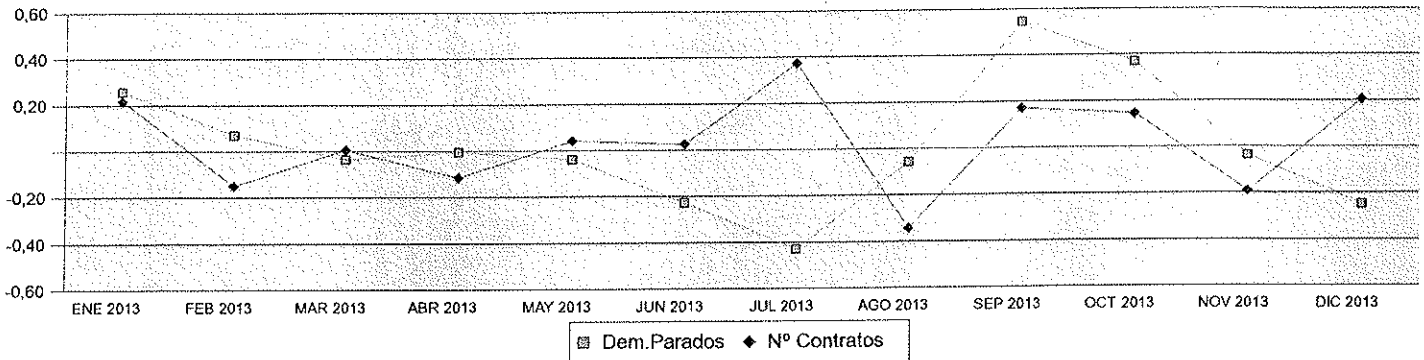


INFORMACIÓN MENSUAL DE MERCADO DE TRABAJO POR OCUPACIÓN

DICIEMBRE DE 2013

(*) ENFERMEROS NO ESPECIALIZADOS

Variación mensual de los demandantes parados y del nº de contratos



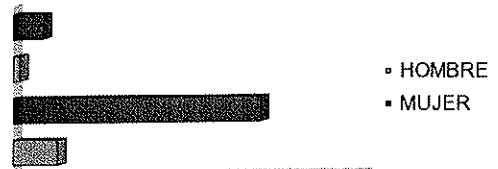
Distribución provincial de estas cifras

	Variación (1)			Variación (1)			Variación (1)			Variación (1)		
	Parados	Mensual	Anual	Contratos	Mensual	Anual	Parados	Mensual	Anual	Contratos	Mensual	Anual
ALBACETE	208	-20.91%	-22.10%	4	-60.00%	-69.23%	230	-36.29%	-26.28%	77	18.46%	-19.79%
ALICANTE/ALACANT	358	-6.04%	-9.14%	103	11.96%	8.42%	149	-22.80%	-15.34%	53	70.97%	194.44%
ALMERIA	152	-32.14%	-13.14%	263	76.51%	-14.05%	22	-37.14%	-38.89%	93	66.07%	5.68%
ARABA/LAVA	42	-33.33%	-22.22%	15	-60.53%	-28.57%	61	-51.59%	-39.60%	60	13.21%	11.11%
ASTURIAS	429	-15.72%	-5.30%	174	3.57%	-2.25%	942	-22.60%	-19.28%	617	10.18%	18.88%
AVILA	25	-47.92%	-54.55%	15	-7.14%	50.00%	321	-34.62%	-35.15%	327	34.02%	-0.30%
BADAJOS	383	-27.87%	-6.59%	59	34.09%	180.95%	9	-59.09%	-55.00%	30	57.89%	-9.09%
BALEARS (ILLES)	97	-2.02%	-40.49%	96	-4.00%	23.08%	412	-25.36%	-10.82%	81	0.00%	-33.06%
BARCELONA	493	-10.04%	2.28%	4.612	11.81%	5.30%	96	-28.89%	-51.02%	1.637	105.65%	75.27%
BIZKAIA	146	-35.40%	-17.51%	363	0.00%	13.08%	58	-31.76%	-39.58%	48	-9.43%	4.35%
BURGOS	86	-25.22%	-18.87%	26	-13.79%	-10.71%	49	-31.94%	-39.51%	34	25.93%	-26.09%
CACERES	181	-24.90%	-21.30%	51	59.38%	168.42%	179	-16.36%	-20.80%	96	-1.03%	18.52%
CADIZ	447	-26.12%	-21.30%	187	0.54%	62.61%	238	-37.70%	-25.63%	100	36.99%	19.05%
CANTABRIA	107	-20.74%	-24.65%	47	-26.56%	2.17%	78	-29.09%	-17.89%	71	51.06%	42.00%
CASTELLON/CASTELL	130	-12.16%	-14.47%	30	11.11%	66.67%	116	-36.61%	-36.26%	32	39.13%	60.00%
CEUTA	42	-16.00%	16.67%	13	-13.33%	-71.11%	33	-38.89%	-2.94%	10	150.00%	25.00%
CIUDAD REAL	246	-16.61%	-5.75%	25	150.00%	8.70%	480	-22.35%	-28.36%	152	39.45%	12.59%
CORDOBA	268	-29.66%	-26.78%	61	5.17%	41.86%	22	-33.33%	-46.34%	44	37.50%	46.67%
CORUÑA A	260	-22.39%	-29.16%	234	21.88%	15.27%	92	-39.07%	-33.81%	117	-21.48%	0.00%
CUENCA	110	-20.29%	-16.03%	4	-42.86%	-20.00%	60	-21.05%	3.45%	182	-15.74%	28.17%
GIPUZKOA	129	-23.67%	10.26%	89	35.38%	14.29%	42	-23.64%	-4.55%	3	0.00%	50.00%
GIRONA	54	-8.47%	-15.63%	139	0.00%	25.23%	178	-21.24%	-28.80%	23	27.78%	-39.47%
GRANADA	295	-32.49%	-33.41%	82	70.83%	38.98%	637	-12.86%	-18.02%	446	5.19%	23.89%
GUADALAJARA	50	-10.71%	-3.85%	15	87.50%	50.00%	100	-43.50%	-40.83%	47	-9.62%	-17.54%
HUELVA	169	-20.66%	-29.58%	36	24.14%	140.00%	72	-16.28%	-35.71%	6	-64.71%	50.00%
HUESCA	41	-42.25%	-24.07%	23	185.56%	43.75%	157	-41.42%	-4.27%	73	23.73%	28.07%

Movilidad en la contratación interprovincial:

	Variación (1)		
		Mensual	Anual
Nº Contratos que permanecen	9.973	20,94%	16,55%
Nº Contratos que se mueven	1.250	15,42%	7,11%
Tasa de movilidad (2)	11,14	-0,47	-86,34%

se mueven
permanecen



Provincias más receptoras de contratos:

	Entran	Salen	Saldo
BARCELONA	425	63	362
NAVARRA	167	13	154
MADRID	184	49	135
BIZKAIA	76	24	52
STA. CRUZ DE TENERIFE	20	6	14
ALMERIA	18	7	11
MALAGA	26	17	9

Provincias más emisoras de contratos:

	Entran	Salen	Saldo
GIRONA	12	71	-59
TARRAGONA	17	72	-55
RIOJA LA	4	54	-50
GIPUZKOA	17	65	-48
LLEIDA	21	61	-40
PALMAS LAS	4	42	-38
BALEARS (ILLES)	15	47	-32

(1) Los porcentajes de variación mensual se calculan sobre el mes anterior; las variaciones anuales sobre el mismo mes del año anterior.

(2) La tasa de movilidad es la proporción de los contratos que han implicado desplazamiento sobre el total de su contratación.

(*) ENFERMEROS NO ESPECIALIZADOS

(*) Para ver las ocupaciones incluidas dentro de este grupo primario pincha aquí

Los Servicios Públicos de Empleo registran este mes:

9.791 parados en esta ocupación

Esta cifra supone:

- 0,21% respecto del total de los parados del mes (4.701.338.)
- 24,72% de variación sobre el mes anterior

Características destacables:

- 68,98% han tenido un empleo anterior
- 7.787 registra como nivel formativo Universitarios ciclo medio
- 1.720 llevan inscritos más de 12 meses
- 2.630 tienen como ámbito de búsqueda entidad supramunicipal

A último día de mes se registran 23.326 demandantes de empleo en esta ocupación. Un demandante de empleo puede solicitar un máximo de 6 ocupaciones para intermediar en el mercado laboral.

17.553 personas solicitan esta ocupación en primer lugar.

11.223 contratos en esta ocupación a 5.950 personas.

Durante el último año se registran 123.618 contratos.

De los 11.223 contratos del mes:

- 0,87% del total de la contratación del mes (1.290.853)
- 20,30% de variación sobre el mes anterior

Características destacables:

- 6.937 tienen nivel formativo Universitarios ciclo medio
- 11.067 han sido de duración temporal
- 8.785 han sido de jornada completa
- 1,89 de rotación de los contratos

Las actividades económicas (CNAE-09) con mayor peso en la contratación son:

- Actividades sanitarias
- Asistencia en establecimientos residenciales
- Administración Pública y defensa, Seguridad Social obligatoria
- Actividades de servicios sociales sin alojamiento
- Otras actividades profesionales, científicas y técnicas

Parados, según sexo y tramos de edad

	TOTAL	VARIACIÓN (1)	
		Mensual	Anual
Por sexo			
HOMBRE	1.290	-25,48%	-25,61%
MUJER	8.501	-24,60%	-20,27%
Total	9.791	-24,72%	-21,01%
Por grupos de edad			
<18	1	-50,00%	-50,00%
18-24	2.370	-17,16%	-26,42%
25-29	2.745	-29,67%	-23,17%
30-39	3.041	-30,03%	-22,97%
40-44	598	-17,86%	-0,83%
>44	1.036	-11,15%	-1,24%
Total	9.791	-24,72%	-21,01%

Contratos, según sexo y tramos de edad

	TOTAL	VARIACIÓN (1)	
		Mensual	Anual
Por sexo			
HOMBRE	1.746	15,55%	16,32%
MUJER	9.477	21,22%	15,25%
Total	11.223	20,30%	15,42%
Por grupos de edad			
<18		0,00%	0,00%
18-24	2.690	23,85%	12,79%
25-29	4.047	19,52%	14,48%
30-39	3.265	21,56%	22,15%
40-44	514	1,18%	18,16%
>44	707	22,53%	1,58%
Total	11.223	20,30%	15,42%

Colectivos de interés:

Demandantes Parados

- 52,25 %
- 86,82 %
- 4,85 %
- 24,22 %
- 0,75 %
- 17,57 %

- Jóvenes
- Mujeres
- Extranjeros
- Mayores 45 años
- Personas con Discapacidad
- Demandantes de larga duración

Contratos

- 60,03 %
- 84,44 %
- 2,22 %
- 6,30 %
- 0,00%
- 0,61 %